

# Einsteiger-Paket Holz DIN 1052 (08/04)



Mit dem **Einsteiger-Paket Holz** haben Sie die Möglichkeit in die Berechnung von Pult-, Sparren- und Pfettendächern nach der "neuen" Holzbaunorm einzusteigen. Es werden die Tragfähigkeits- und Stabilitätsnachweise sowie die Nachweise der Gebrauchstauglichkeit auf der Grundlage DIN 1052 (08/04) geführt. In Abhängigkeit der Gebäudeabmessung und des Standortes werden die normgerechten Lastansätze der DIN 1055-4 (03/05) für die Windlasten und der DIN 1055-5 (07/05) für die Schneelasten programmseitig ermittelt und in den Berechnungen berücksichtigt. Sie erhalten das **Einsteiger-Paket Holz**

Version 2007 für **199,- €\*** statt 670,- €\* zzgl. Dongel.

## Programmbeschreibung:

Das Statikprogramm besteht aus folgenden Programmteilen und Modulen:

**Projektmanager:** Der Projektmanager ermöglicht die einfache Verwaltung von Projekten, dabei können Sie Word-, ArCon- und WETO-Dateien projektbezogen abspeichern.

**Eingabeprogramm und Viewer in einem Arbeitsfenster:** Die einzelnen Positionen, das Eingabefeld und die Ergebnisanzeige sind in einem Fenster übersichtlich dargestellt. Dadurch erhalten Sie bereits während der Eingabe die sich ständig aktualisierende Berechnung.

## Module:

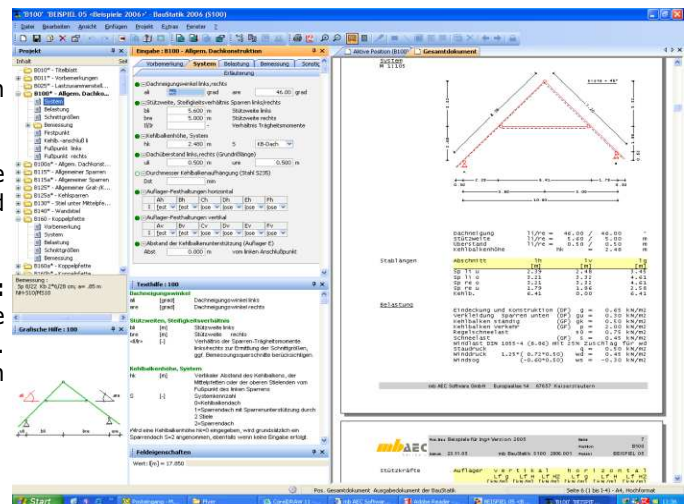
**S116 Sparren**  
DIN 1052 (08/04)      Listenpreis 190,- €

**S131 Holz-Stütze**  
DIN 1052 (08/04)      Listenpreis 190,- €

**S305 Holzdurchlaufträger**  
DIN 1052 (08/04)      Listenpreis 290,- €

Die Beschreibung zu den einzelnen Holzbaumodulen finden Sie unter:

**[www.weto.de/produkte/Statikprogramm/modulliste.htm](http://www.weto.de/produkte/Statikprogramm/modulliste.htm)**



Auszug aus dem Eingabeprogramm und Darstellung eines statischen Systems eines Kehlbalkendachstuhl.



Angebot gültig bis 31.10.2007

Nur lauffähig unter Windows 2000/XP  
Hardlock erforderlich  
Änderungen und Irrtümer vorbehalten  
\*Alle Preise zzgl. ges. MwSt., Porto und Verpackung.

### Bestellcoupon Einsteigerpaket Holz

- Hiermit bestelle ich das Einsteigerpaket Holz zum Preis von 199,- € anstatt 670,- €
- Lieferung mit USB Dongel zzgl. 95,- € netto       Lieferung mit parallel Dongel zzgl. 115,- € netto

WETO Ingenieurbüro  
für Hoch- und Tiefbau GmbH  
Muth 2  
D-94104 Tittling  
Tel.: +49 (0) 85 04/92 29-0  
Fax: +49 (0) 85 04/92 29-19  
info@weto.de | www.weto.de

Name \_\_\_\_\_ Vorname \_\_\_\_\_

Straße \_\_\_\_\_ Hausnummer \_\_\_\_\_

Postleitzahl \_\_\_\_\_ Ort \_\_\_\_\_ Email \_\_\_\_\_

Telefon \_\_\_\_\_ Fax \_\_\_\_\_

Firmenstempel und Unterschrift