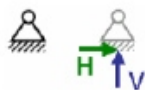
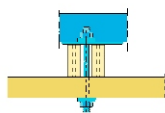
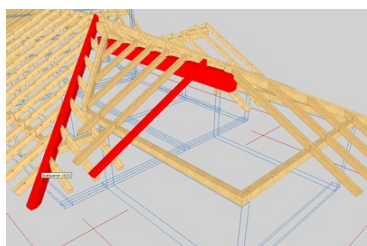
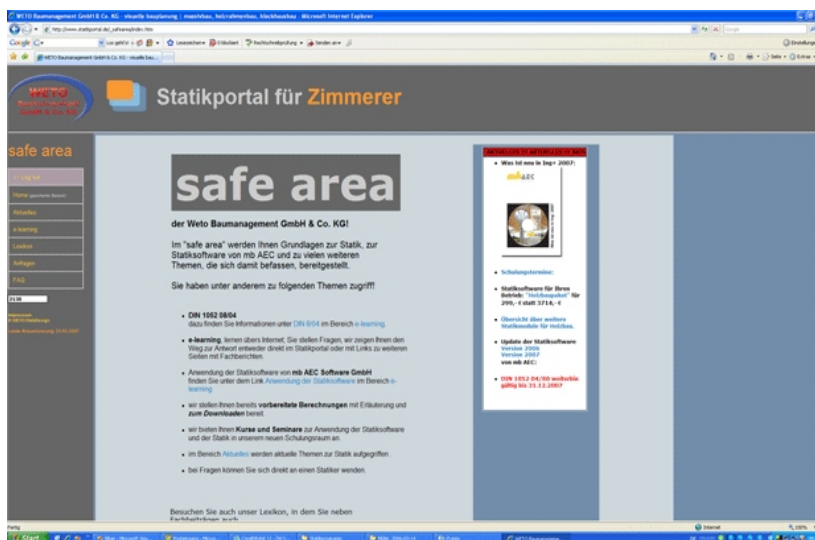


www.statikportal.de

Das Statikportal für Zimmerer!

Das Statikportal steht allen Statikinteressierten, speziell allen Zimmerei- und Holzbaubetrieben und allen Weto Kunden, die an Holzbaustatik interessiert sind oder Fragen zur Statik haben bereit. Unser Ziel ist es Ihnen Grundlagen und Informationen zur Statik, insbesondere im Bereich Holzbau, zur Verfügung zu stellen bzw. diese für Sie zu finden! Mit dem Statikportal haben Sie eine Wissensplattform, auf die Sie jederzeit zugreifen können und die Sie auch zu Ihrer Weiterbildung verwenden sollten! Somit steht Ihnen neben der traditionellen Lernform, einer Schulung bei Weto, auch die innovative Lernform über das Internet zur Verfügung. Das Anwenden bzw. Das Vermischen beider Lernformen wird auch als "[Blended Learning](#)" bezeichnet.



Themenüberblick:

Software / Anwendung

Anwendung der Statiksoftware, Eingabe des statischen Systems
Übernahme von Lasten, Bemessung von Bauteilen

Beispiele

Eingabebeispiele verschiedener Dachtypen, etc...

Aktuelles

Behandlung aktueller Themen.

Statikgrundlagen

Grundlagen der Statik, Grundlagen der Festigkeitslehre, etc...

Lexikon

Das Lexikon mit Fachberichten und Verlinkungen.

DIN 1052 04/88 (alt)

Anwendungsbereich, Begriffe, etc...

DIN 1052 08/04 (neu)

Einführung des neuen Bemessungskonzept, etc...

Neben dem Statikportal bieten wir Ihnen auch die Dienste unseres Statikerteams für die Berechnung komplexer Bauwerke an.

Anmeldung: Damit Sie sich im Statikportal anmelden können, benötigen Sie einen Zugangscode. Dadurch erhalten Sie uneingeschränkten Zugang zum gesicherten Bereich, in dem Sie die oben beschriebenen Leistungen finden. Sie haben zwei Möglichkeiten sich bei uns registrieren zu lassen: Die Nutzung des Portals, mit Zugang zu den gesicherten Bereich für monatlich 15,-€ netto, oder uneingeschränkten Zugang zum Portal mit einer eintägigen Schulung jährlich in unserem Haus für monatlich 25,-€ netto.

Anmeldung Statikportal

- Nutzung Statikportal von Weto zum Preis von monatlich 15,- € netto
- Nutzung Statikportal incl. 1 Tag Statikschulung jährlich von Weto zum Preis von monatlich 25,- € netto

Das Angebot ist bis einschl. 30 April 2008 gültig.

WETO Ingenieurbüro
für Hoch- und Tiefbau GmbH
Muth 2
D-94104 Tittling
Tel.: +49 (0) 85 04/92 29-0
Fax: +49 (0) 85 04/92 29-19
info@weto.de | www.weto.de

Name

Vorname

Straße

Hausnummer

Postleitzahl

Ort

Email

Telefon

Fax

Firmenstempel und Unterschrift